

PROAM ARCHITEKTI s.r.o. © 2026
Dokumentace je duševním vlastnictvím společnosti PROAM ARCHITEKTI s.r.o. Reprodukce a rozšiřování třetím osobám bez písemného souhlasu autora není povoleno.
Výjimku tvoří licence pro objednatele k užití díla na základě smluvního vztahu pro tuto konkrétní zakázku při zachování ostatních autorských práv.

autor:	PROAM ARCHITEKTI s.r.o., IČ: 090 19 146 / RYBNÍČEK 1, 602 00 BRNO / www.proam.cz	<div>PROAM</div> <div>— ARCHITEKTI</div>
zodpovědný projektant:	Ing. arch. David Šrom, ČKA 03 845 / +420 602 502 772, david.srom@proam.cz	
vypracovali:	Ing. arch. V. ŠtojdI, Ing. arch. D. Šrom, Ing. arch. H. Kynčlová, Ing. arch. D. Pham	
akce:	SPORTOVNÍ AREÁL U ČERVENÝCH DOMKŮ, HODONÍN II. SPORTOVNÍ NÁMĚSTÍ	paré č.:
objednatel:	Město Hodonín, Masarykovo náměstí 53/1, 695 35 Hodonín	stupeň: DPS 02 – ČÁST II.
stavební objekt:	II.102.1 – PERGOLA U ŠKOLY	revize:
část:	D.1.1.1. ARCHITEKTONICKO-STAVEBNÍ ŘEŠENÍ SO II.102.1	datum: 2026 / 01
název výkresu:	VÝPIS OSTATNÍCH VÝROBKŮ	měřítko: výkres č.: D.1.1.16

NÁSLEDUJÍCÍ TEXT PLATÍ PRO VŠECHNY OSTATNÍ VÝROBKY

- JEDNOTLIVÉ VÝROBKY JSOU OZNAČENY VELKÝM PÍSMENEM „OS“ A POŘADOVÝM ČÍSLEM PŘÍSLUŠNÉHO VÝROBKU
- V TABULCE JSOU UVEDENY VŠEOBECNÉ POŽADAVKY NA JEDNOTLIVÉ VÝROBKY JEJICH ROZMĚRY A POČTY, SCHEMATA A PŘÍPADNÉ DETAILS JSOU V PŘÍLOZE ZA TABULKAMI
- ROZMĚRY VŠECH VÝROBKŮ JE TŘEBA PŘED VÝROBOU OVĚŘIT NA STAVBĚ
- PRO NESTANDARDNÍ VÝROBKY BUDE PŘED VÝROBOU DODAVATELEM VYPRACOVÁNA DODAVATELSKÁ DOKUMENTACE
- DODAVATELSKOU DOKUMENTACI JE TŘEBA PŘED VÝROBOU ODSOUHLASIT INVESTOREM A PROJEKTANTEM
- K VÝROBĚ VÝROBKŮ JE MOŽNÉ PŘISTOUPIT TEPRVE PO OVĚŘENÍ SKUTEČNÝCH ROZMĚRŮ NA STAVBĚ A ODSOUHLASENÍ DODAVATELSKÉ DOKUMENTACE INVESTOREM A PROJEKTANTEM
- PRO ZAMEZENÍ TEPELNÝCH MOSTŮ BUDOU VEŠKERÉ KOVOVÉ KOTEVNÍ PRVKY PODLOŽENY TEPELNĚIZOLAČNÍMI PODLOŽKAMI
- SOUČÁSTÍ DODÁVKY JSOU VEŠKERÉ KOTEVNÍ, UPEVNŮVACÍ A VÝZTUŽNÉ PRVKY A PODPŮRNÉ KONSTRUKCE, S JEJICHŽ POMOCÍ BUDOU VÝROBKY UPEVNĚNY K NOSNÉ KONSTRUKCI STAVBY
- BAREVNÉ ODSŤÍNY – POVRCHOVÉ ÚPRAVY A PŘESNÝ ODSŤÍN BUDOU ODSOUHLASENY ARCHITEKTEM A INVESTOREM NA ZÁKLADĚ PŘEDLOŽENÉHO VZORKU

PŘI ZPRACOVÁNÍ DODAVATELSKÉ DOKUMENTACE, VÝROBĚ A MONTÁŽI TRUHLÁŘSKÝCH VÝROBKŮ JE NUTNÉ SPLNIT POŽADAVKY PLATNÝCH NOREM A PŘEDPISŮ:

- ČSN 73 0202 PŘESNOST GEOMETRICKÝCH PARAMETRŮ VE VÝSTAVBĚ
- ČSN 73 0540-2 (2002) TEPELNÁ OCHRANA BUDOV – ČÁST 2 POŽADAVKY NA VÝPLNĚ OTVORŮ
- ČSN 73 3113 TRUHLÁŘSKÉ PRÁCE STAVEBNÍ
- ČSN 73 3440 SKLENÁŘSKÉ PRÁCE STAVEBNÍ

VÝPIS OSTATNÍCH VÝROBKŮ		akce:	SPORTOVNÍ AREÁL U ČERVENÝCH DOMKŮ, HODONÍN – II. SPORTOVNÍ NÁMĚSTÍ	list č.: 2
		stavební objekt:	II.102.1 – PERGOLA U ŠKOLY	
		autor:	PROAM ARCHITEKTI s.r.o., IČ: 090 19 146 / RYBNÍČEK 1, 602 00 BRNO / www.proam.cz	
		objednatel:	Město Hodonín, Masarykovo náměstí 53/1, 695 35 Hodonín	
OZN.	ROZMĚRY			POČET KS
				CELKEM
OS.01	1000 x 1000			1 KS

STŘEŠNÍ SVĚTLÍK DO PLOCHÉ STŘECHY

- SVĚTLÍK S KOPULÍ A ZASKLENÍM VHODNÝ PRO PLOCHÉ STŘECHY
- NEOTEVÍRAVÝ
- ČIRÁ AKRYLÁTOVÁ KOPULE
- ZASKLENÍ ČIRÝM IZOLAČNÍM DVOJSKLEM, U=0,8 W/m²K
- RÁM Z PVC BÍLÝCH PROFILŮ S TEPELNOU IZOLACÍ
- ZÁKLADNA NEOTEVÍRAVÁ, U=0,8 W/m²K
- VČETNĚ ZVEDACÍCH RÁMŮ – SPODNÍ RÁM S NÁBĚHEM, NAD NÍM 2x STANDARDNÍ ZVEDACÍ RÁM BEZ NÁBĚHU
- VČETNĚ NAPOJENÍ NA PAROTĚSNOU VRSTVU PLOCHÉ STŘECHY
- VČETNĚ NOMTÁŽNÍCH LIŠŤ PRO NAPOJENÍ STŘEŠNÍ KRYTINY K RÁMU SVĚTLÍKU
- VČETNĚ SYSTÉMOVÉHO VNITŘNÍHO OSTĚN Z PVC (BÍLÁ)
- REFERENČNÍ VÝROBEK: VELUX, SVĚTLÍK S KOPULÍ A ZASKLENÍM

– ROZMĚR 1000 x 1000 mm

- ROZMĚRY JE NUTNÉ PŘED VÝROBOU OVĚŘIT NA STAVBĚ.
- DODAVATELSKOU DOKUMENTACÍ JE TŘEBA PŘED VÝROBOU ODSOUHLASIT S GP.
- ŘEŠENÍ DETAILŮ OSAZENÍ JE TŘEBA ODSOUHLASIT S GP.



OZN.	ROZMĚRY	POČET KS
		CELKEM
OS.02	95 x 56 x 400	3

HRANATÝ CHRLIČ S INTEGROVANOU PVC MANŽETOU

- HRANATÝ CHRLIČ PRO ODVODNĚNÍ PLOCHÉ STŘECHY S PVC KRYTINOU
- VČETNĚ VYHŘÍVÁNÍ
- OSAZENÍ V NEJNIŽŠÍM MÍSTĚ PODÉLNÉHO ŽLABU VE STŘEŠE
- NA VNĚJŠÍ STRANĚ ATIKY NAPOJENÍ NA KLEMPÍŘSKÝ VÝROBEK SVODU S KOTLÍKEM (VÝROBEK K.04)

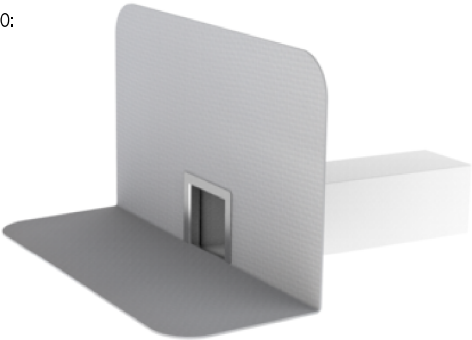
ROZMĚRY:

– PŘŘÍZ TĚLA 150/150 mm

– REFERENČNÍ VÝROBEK: TOPWET

- PŘESNÉ ROZMĚRY NUTNO ZAMĚŘIT NA STAVBĚ
- SOUČÁSTÍ VÝROBKU JE DODÁVKA A MONTÁŽ VČETNĚ VŠECH KOTEVNÍCH PRVKŮ A SPOJOVACÍHO MATERIÁLU
- VÝROBEK NUTNO ODSOUHLASIT S GP DLE PŘEDLOŽENÉHO VZORKU V RÁMCI AUTORSKÉHO DOZORU

REFERENČNÍ FOTO:



VÝPIS OSTATNÍCH VÝROBKŮ		akce:	SPORTOVNÍ AREÁL U ČERVENÝCH DOMKŮ, HODONÍN – II. SPORTOVNÍ NÁMĚSTÍ	list č.: 3
		stavební objekt:	II.102.1 – PERGOLA U ŠKOLY	
		autor:	PROAM ARCHITEKTI s.r.o., IČ: 090 19 146 / RYBNÍČEK 1, 602 00 BRNO / www.proam.cz	
		objednatel:	Město Hodonín, Masarykovo náměstí 53/1, 695 35 Hodonín	
OZN.	ROZMĚRY			POČET KS
				CELKEM
OS.03	min. 2500 x 1100			1 KS

DIELEKTRICKÝ KOBEREC

- DIELEKTRICKÝ KOBEREC URČENÝ PRO OCHRANU ŽIVÝCH TVORŮ A ČÁSTÍ ELEKTRICKÉHO ZAŘÍZENÍ V EL. ROZVODNÁCH
- UMÍSTĚNÝ V MÍSTNOSTI ROZVADĚČE VN/NN
- BARVA ČERNÁ
- POVRCH PROFILOVANÝ

- ROZMĚRY JE NUTNÉ OVĚŘIT NA STAVBĚ.

OZN.	ROZMĚRY	POČET KS
		CELKEM
OS.04		

BEZPEČNOSTNÍ A DOPLŇUJÍCÍ VYBAVENÍ TRAFOSTANICE

- VYBAVENÍ DLE POŽADAVKŮ STANOVENÝCH V DOKUMENTU POŽADAVKY NA VYBAVENÍ TRAFOSTANIC VE VLASTNICTVÍ ŽADATELE, VYDANÝCH EG.D, A.S.
- JEDNÁ SE ZEJMÉNA O:
 - BEZPEČNOSTNÍ TABULKY
 - JEDNOPÓLOVÉ SCHEMA ZAPOJENÍ VN
 - MÍSTNÍ PROVOZNÍ BEZPEČNOSTNÍ PŘEDPIS
 - HÁKY NA MANIPULACI S KRYCÍMI POROROŠTY KABELOVÝCH KANÁLŮ
 - DRŽÁKY PRO UMÍSTĚNÍ BEZPEČNOSTNÍCH TABULEK A HÁKŮ
 - MANIPULAČNÍ A OVLÁDACÍ TYČE / PÁKY VČETNĚ DRŽÁKŮ NAMONTOVANÝCH NA STĚNU
 - SCHRÁNKA NA DOKUMENTACI
 - KOMPLETNÍ SADA VÝSTRAŽNÝCH TABULEK DLE ČSN EN 61936-1 A PŘÍSLUŠNÉ TNS